
 @polemecaniqueofficiel  
 @polemecaniqueales  
 @PoleMecanique

**PÔLE MÉCANIQUE ALÈS CÈVENNES**  
 VALLON DE FONTANES  
 30520 Saint-Martin-de-Valgalgues  
 tél. +33 (0)4 66 30 31 85  
 fax. +33 (0)4 66 30 79 89  
 contact@pole-mecanique.fr  
 www.pole-mecanique.fr

## CONTACT



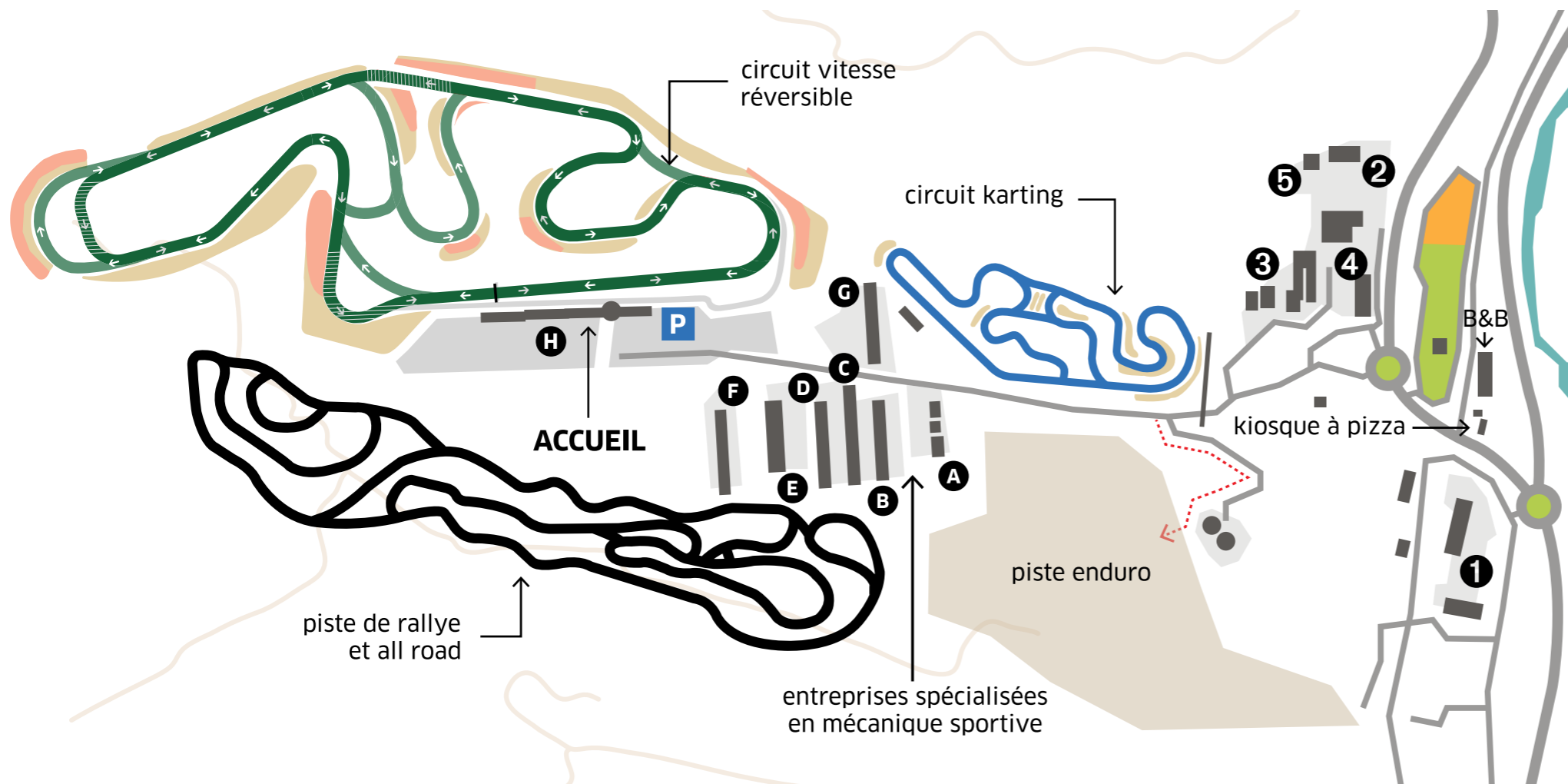
## CIRCUIT VITESSE



## AUTO / MOTO



Direction de la communication - Alès Agglomération - CS - novembre 2018 - photos © Olivier Durand (couv / SM EVENTS), DR.



## LES ENTREPRISES RÉSIDENTES

### BÂTIMENT A

**SRT**  
 écurie de compétition-rallye  
**ASA**  
 association sportive automobile d'Alès  
**RD LIMITED**  
 préparation de véhicules de compétition

### BÂTIMENT B

**PMD**  
 gestion et organisation d'événements sports mécaniques  
**PMMC / GREEN RACING**  
 moto club / stage moto électrique

### BÂTIMENT C

**ELEGANZA AUTO DETAILING**  
 centre esthétique automobile  
**PIXEL COVERING**  
 spécialiste du covering, création graphique et impression numérique  
**RACING COMPOSITES**  
 spécialiste des carénages, vente accessoires de compétition  
**WELCOME TT**  
 organisateur de randonnées et compétitions enduro

### BÂTIMENT D

**CPB SPORT**  
 location et entretien de voitures de compétition, karting, monoplace et berline  
**MGB MOTO 2**  
 organisateur de journées de roulage  
**GAFFACHOP**  
 traiteur

### BÂTIMENT E

**DUQUEINE ENGINEERING**  
 étude, ingénierie, assistance technique et mécanique sportive de compétition  
**IEMS**  
 centre de formation à la mécanique sportive

### BÂTIMENT F

**CIP**  
 écurie de GP moto, organisateur de journée de roulage  
**PPAC**  
 stage et école de pilotage rallye

### BÂTIMENT G

**ARS**  
 location de karting  
**PÔLE MÉCASHOP**  
 vente et réparation matériel de karting

### BÂTIMENT H

**ACCUEIL GÉNÉRAL**  
**TOUR DE CONTRÔLE**  
**SOBEN**  
 conception et développement d'amortisseur auto et moto

### PMCA

club auto, organisateur de journée de roulage

### BÂTIMENT 1

**CHAB EVOLUTION**  
 préparation voitures de course et anciennes

### SPEED CAR

préparation et location de voitures de course

### BÂTIMENT 2

**VOLVO TRUCKS**  
 concession de camion Volvo

### BÂTIMENT 3

**RALLYE ACADEMIE**  
 école de pilotage rallye, coaching

### BÂTIMENT 4

**CATERHAM COMPETITION**  
 concessionnaire Caterham  
**VB INVEST**  
**ALÈS TRUCK SERVICES**

### BÂTIMENT 5

**T.A AUTO SPORT**  
 préparation de véhicule de compétition



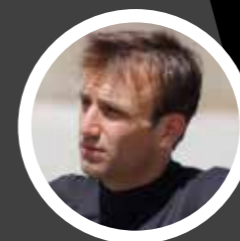
## DOUBLE GAUCHE

LE CONSEIL DE VINCENT BELTOISE (parabolique sens inverse) : pour ce double gauche, il est essentiel de prendre un repère de freinage assez tard. Le virage est aveugle. L'idéal étant de toucher la première corde sur les freins et la seconde sur l'accélération sans trop forcer sur le volant.



# CIRCUIT VITESSE

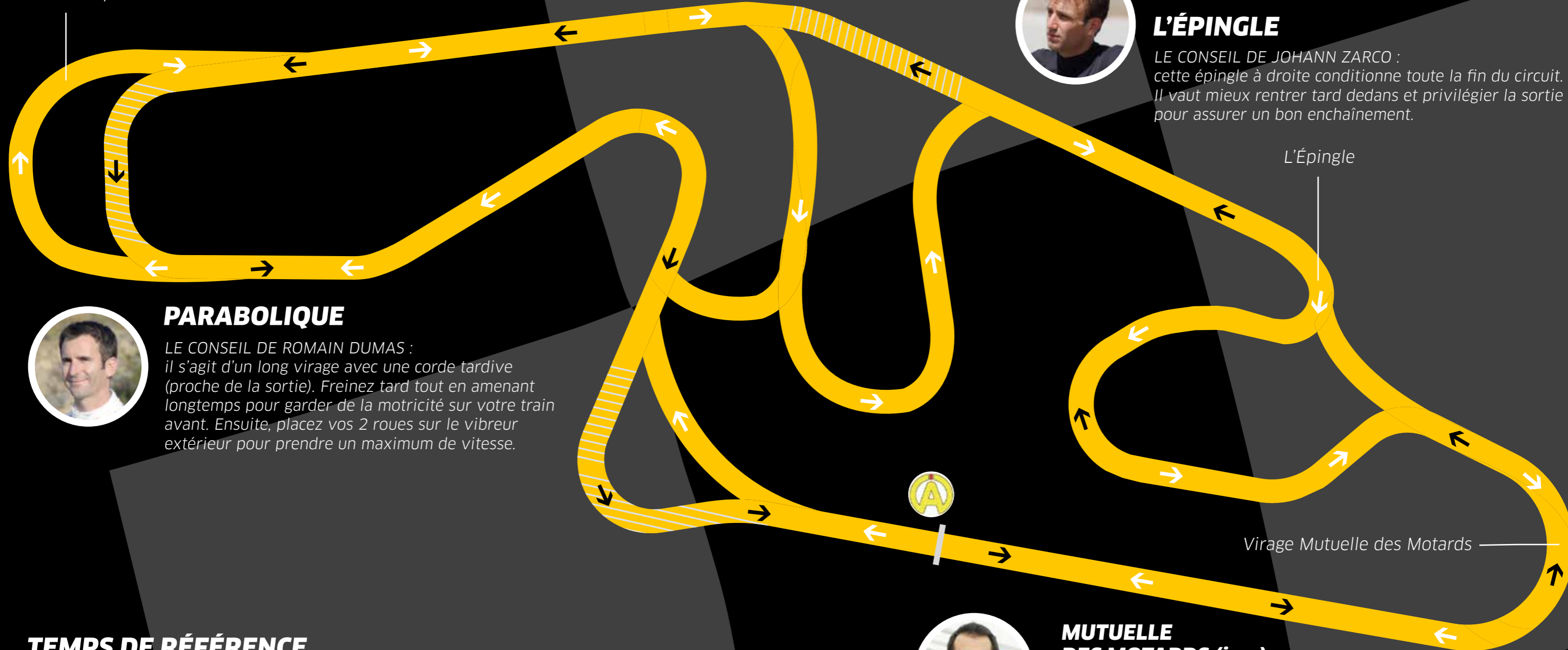
3300 m de piste réversible (circuit homologué compétition de 2520 m), possibilité de plusieurs boucles indépendantes, ligne d'accélération de 600 m.



## L'ÉPINGLE

LE CONSEIL DE JOHANN ZARCO : cette épingle à droite conditionne toute la fin du circuit. Il vaut mieux rentrer tard dedans et privilégier la sortie pour assurer un bon enchaînement.

La Parabolique



## PARABOLIQUE

LE CONSEIL DE ROMAIN DUMAS : il s'agit d'un long virage avec une corde tardive (proche de la sortie). Freinez tard tout en amenant longtemps pour garder de la motricité sur votre train avant. Ensuite, placez vos 2 roues sur le vibreur extérieur pour prendre un maximum de vitesse.

L'Épingle

Virage Mutuelle des Motards

## TEMPS DE RÉFÉRENCE

CATÉGORIES MOTO  
DÉBUTANT = + 1min 35  
Moyen = 1min 30 à 1min 35  
CONFIRMÉ = 1min 25 à 1min 30  
Pilote = Moins de 1min 25

RECORD DE JOHANN ZARCO  
1.14.04 (sens horaire)  
1.03.80 (sens antihoraire)  
MOTO : Yamaha 600 YZF R6  
Supersport

RECORD DE ROMAIN DUMAS  
1.02.20 (sens horaire)  
AUTO : Norma M20 Pikes Peak



## MUTUELLE DES MOTARDS (inv.)

LE CONSEIL DE VINCENT BELTOISE (sens anti-horaire) : ce virage particulièrement technique nécessite d'entrer avec beaucoup de vitesse en utilisant un freinage dégressif. La légère montée aide à garder du grip sur le train avant. Attention, il faut bien préparer le passage de la bosse dès le milieu du virage.